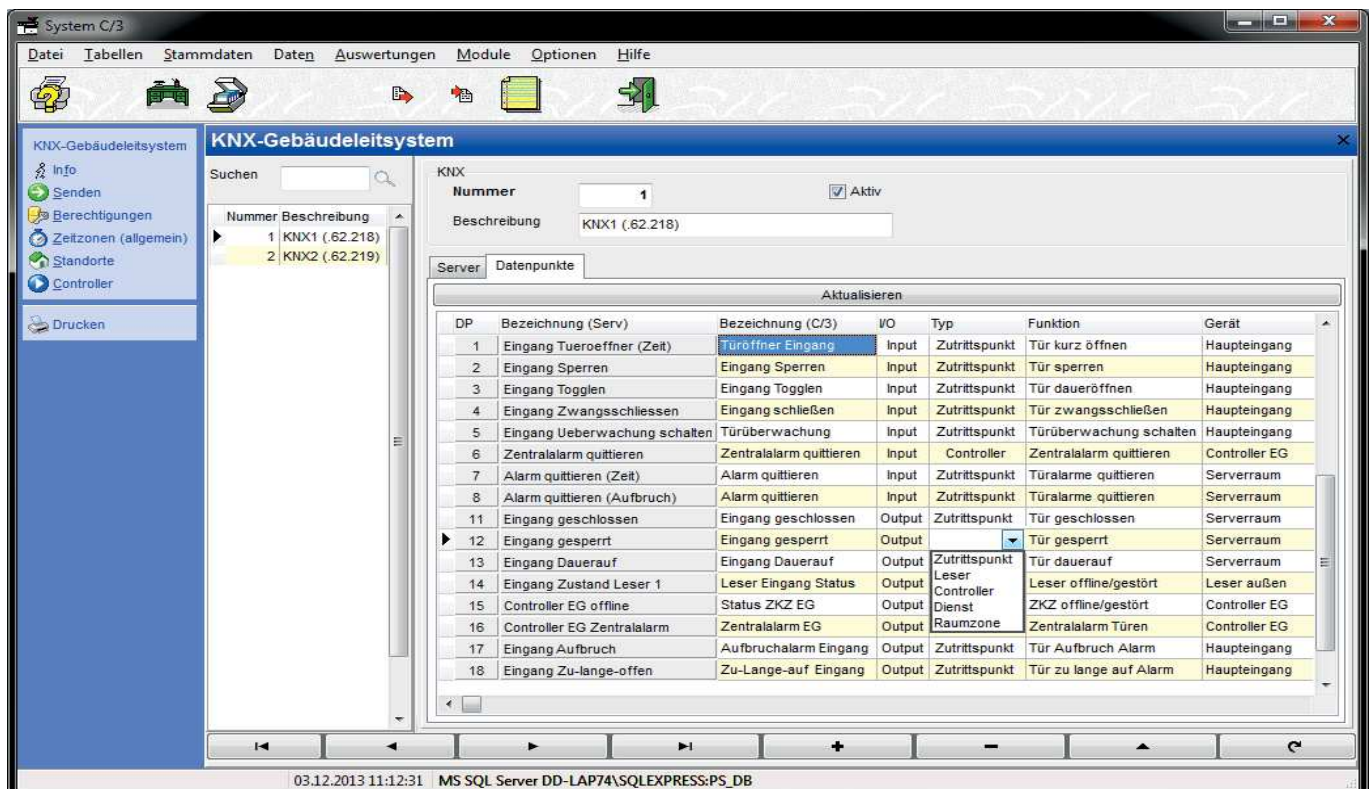




IK KNX

Modul KNX-Schnittstelle



Das Modul KNX stellt eine leistungsfähige bidirektionale Schnittstelle zur Verbindung des IntraKey-Zutrittskontrollsystems mit Gebäudesteuerungen nach dem KNX-Standard bereit.

Dabei können sowohl Statusmeldungen der Zutrittskontrolle an die Gebäudesteuerung übergeben, als auch Befehle in umgekehrter Richtung entgegengenommen werden.

Als KNX-zertifizierte Hardware zwischen ZK-Server (TCP/IP) und KNX-Bus (TP) dienen BAOS-Server für jeweils 250 oder 1.000 Datenpunkte, welche kaskadiert werden können.

Der mit KNX vertraute Installateur kann sämtliche Datenpunkte im BAOS-Server mittels der ETS-Software programmieren.

In der IntraKey-Software werden diese Datenpunkte ausgelesen und den Zutrittspunkten, Raumzonen usw. sowie deren Funktionen zugewiesen.



→ LEISTUNGSMERKMALE

Meldungen vom ZKS an die GLT

- Tür geschlossen
- Tür verriegelt
- Tür gesperrt
- Tür daueroffen
- Einbruchmeldeanlage scharf
- Türüberwachung aktiv
- Türalarme (zu lange auf, Aufbruch)
- Alarme von Controllern, Lesern und anderen Meldern
- Anwesenheit in Raumzonen (Null, Minimum, Maximum)
- Störmeldungen von Zutrittskontrollzentralen und Lesern

Kommandos von der GLT an das ZKS

- Tür öffnen
- Tür dauernd öffnen
- Tür sperren
- Türüberwachung aktivieren
- Alarme quittieren

Hardwareinterface

- KNX IP BAOS 771 (250 DP) bzw.
- KNX IP BAOS 772 (1000 DP)
- Reiheneinbaugerät 2TE
- Spannungsversorgung 12-24V, AC/DC
- Ethernetanschluss zum IntraKey-ZK-System
- TwistedPair-Anschluss zum KNX-Bussystem



IntraKey technologies AG
Wiener Straße 114-116
01219 Dresden
phone: + 49 351 31558-0
fax: + 49 351 31558-129

Geschäftsstelle Süd-West
Marienstraße 10
78054 Villingen-Schwenningen
phone: + 49 7720 9945-81
fax: + 49 7720 9945-13

email: info@intrakey.de
web: www.intrakey.de

zertifiziert nach
DIN EN ISO 9001:2015

<ul style="list-style-type: none"> Allgemein IP-Konfiguration 1 IP-Konfiguration 2 Datenpunkte 1 bis 10 Datenpunkte 11 bis 20 Datenpunkte 21 bis 30 Datenpunkte 31 bis 40 Datenpunkte 41 bis 50 Datenpunkte 51 bis 60 Datenpunkte 61 bis 70 Datenpunkte 71 bis 80 Datenpunkte 81 bis 90 Datenpunkte 91 bis 100 Datenpunkte 101 bis 110 	<p>Typ von Datenpunkt 1: DPT 01 - Binär - 1 Bit</p> <p>Beschreibung von Datenpunkt 1: Türstatus Eingang Geöffnet</p> <p>Typ von Datenpunkt 2: DPT 01 - Binär - 1 Bit</p> <p>Beschreibung von Datenpunkt 2: Türstatus Eingang Aufbruch</p> <p>Typ von Datenpunkt 3: DPT 01 - Binär - 1 Bit</p> <p>Beschreibung von Datenpunkt 3: Türaktion Eingang Türöffner 3</p> <p>Typ von Datenpunkt 4: DPT 01 - Binär - 1 Bit</p> <p>Beschreibung von Datenpunkt 4: Türaktion Eingang Toggle</p>
--	--

<ul style="list-style-type: none"> Allgemein IP-Konfiguration 1 IP-Konfiguration 2 Datenpunkte 1 bis 10 Datenpunkte 11 bis 20 	<p>Gerätename: KNX IP BAOS 771</p> <p>IP Adresszuweisung: manuell</p> <p>Senden von Indications: Deaktiviert</p>
--	--