

# touch.ON Pauschalpreisterminal

Kompaktes Chipkartenterminal



Das kompakte Chipkartenterminal eignet sich speziell für die Abrechnung von Menüs zu Pauschalpreisen und lässt sich problemlos mit Ihrem Kassensystem vernetzen.

Der Gast hält seine Chipkarte an den Chipkartenleser und der Pauschalpreis wird abgebucht.

Optional kann das Terminal mit der neuen Autoload-Funktion ausgestattet werden.

Mit dem Pauschalpreisterminal kann ebenfalls der Zutritt zum Essensbereich bzw. zur Menüausgabe freigegeben werden.

Das touch.ON Pauschalpreisterminal ist bei Bedarf in der Lage, zusätzlich eine Ampelanlage oder ein Drehkreuz anzusteuern. Nach dem Anhalten der Chipkarte zeigt die Ampel an, ob die Buchung erfolgt (grünes/rotes Licht) oder der Zutritt berechtigt ist.

Sollte darüber hinaus eine akustische Bestätigung der Bezahlung oder der Zutrittserteilung für den Essensbereich gewünscht sein, kann das Terminal mit einem entsprechenden Modul ausgestattet werden.

## EIGENSCHAFTEN

- Große, sehr gut lesbare Anzeige für Kunden
- Abrechnungsterminal für kontaktlose Chipkarten
- Verschiedene Preise für unterschiedliche Personengruppen
- Umfangreiche Statistiken und aussagekräftige Transaktionen
- Abbuchungssignal

## AUTOLOAD-FUNKTION

- über t1
- weitere Online-Bezahldienste wie bsplw. PayPal auf Anfrage

## OPTIONEN

- LED-Ampel-Leuchten mit / ohne Akustikmodul
- Kompatibel zu gängigen Drehkreuzsystemen
- Quittierschalter

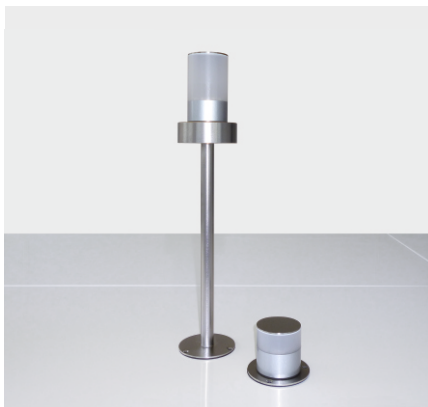


Abb. zeigt Ampelanlage

## TECHNISCHE DATEN

- 5,7" kapazitiver Touchscreen mit intuitiver Benutzerführung
- Spannungsversorgung 12-24 VDC
- Leistungsaufnahme: 10 VA
- Eingänge:  
4, (über Optokoppler)  
Signalspannung:  
SELV (Schutzkleinspannung)  
Signaldauer: >30 ms  
Signalpause: >30 ms  
Ereignisfrequenz: 10 Hz  
Passiver Eingang: Werkseinstellung  
Eingangsschaltung:  
Gleichrichter + Optokoppler  
Signalspannung: 5 V bis 12 V  
Eingangsstrom: 1 mA bei 5 V
- *wahlweise:*  
Aktiver Eingang: 4, steckbar  
Eingangsschaltung:  
Spannungsquelle und Vorwiderstand  
Signalspannung: 3,3 V  
Kurzschlussstrom: 0,1 mA
- Ausgänge:  
2 galvanisch entkoppelt,  
Potentialfrei je ein Wechsler  
(Werkseinstellung)  
Maximaler Schaltstrom: 1 A DC  
Schaltleistung:  
30 W DC und 35 W AC
- *wahlweise:*  
Aktiver Ausgang: 2, steckbar  
Ausgangsspannung: 5 V  
Innenwiderstand: 220 Ω  
Ausgangsstrom: max. 20 mA
- Schutzart: IP 30
- Lesetechnologien:  
Mifare® (Classic, DESFire Ev1),  
Legic® (Prime & Advant),
- Lesedistanz:  
2-6 cm je nach Technologie  
und Kartenmedium
- Schnittstellen:  
Ethernet, USB, RS232,  
RS485 optional
- Umweltbedingungen:  
Betriebstemperatur +10°C bis +35°C  
Lagertemperatur -20°C bis +60°C  
Relative Luftfeuchte max. 80 %, nicht kondensierend

## NETZWERK / SYSTEM

- 2 integrierte Ethernet-Anschlüsse
- DHCP, DNS Server konform
- Remote Update fähig
- Betriebssystem: Linux

## GEHÄUSE, GRÖSSE & GEWICHT

- Gehäuse und Farbe:  
Kunststoff ABS,  
Lichtgrau RAL 7035
- Maße (B x H x T):  
160 x 160 x 150 mm
- Gewicht: 1,5 kg
- Befestigungen/Montage:
  - Edelstahlplatte für Tischmontage (Standard)
  - verschiedene Halterungen für Wandmontage oder Stative
  - verschiedene Stative für die LED-Ampel-Leuchten verfügbar